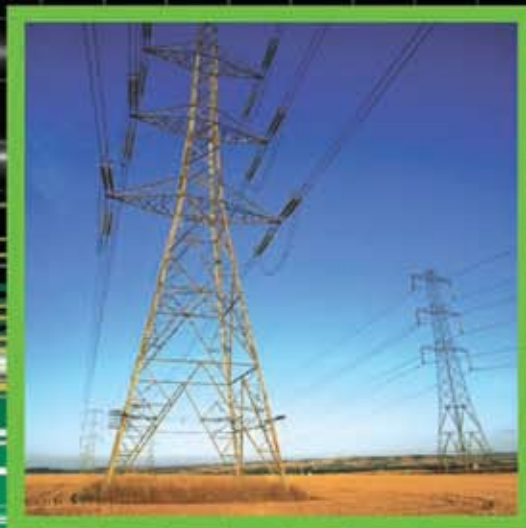


Индустриальные Ethernet решения MOXA 2009

Выбор оборудования



Беспроводное сетевое оборудование



Премьер-дистрибьютор MOXA Inc
на Украине - компания «Вектор» г. Киев

www.moxa.com.ua
sales@moxa.com.ua

MOXA®





Индустриальные AP/Bridge/Client



	AWK-4222-T	AWK-4121-T	AWK-3222 AWK-3222-T	AWK-3121 AWK-3121-T
WLAN				
IEEE стандарты	IEEE 802.11a/b/g/i, IEEE 802.3a/u, IEEE 802.3af			
Спектр и модуляция	• DSSS с DBPSK, DQPSK, CCK • OFDM с BPSK, QPSK, 16QAM, 64QAM 64QAM @ 54Mbps, 16QAM @ 24/36Mbps, QPSK @ 12/18Mbps CCK @ 11/5.5Mbps, DQPSK @ 2Mbps, DBSK @ 1Mbps			
Каналы (частоты)	US: от 2.412 до 2.462 GHz (11 каналов); от 5.18 до 5.24 GHz (4 канала) EU: от 2.412 до 2.472 GHz (13 каналов); от 5.18 до 5.24 GHz (4 канала) JP: от 2.412 до 2.472 GHz (13 каналов, OFDM); от 2.412 до 2.484 GHz (14 каналов, DSSS); от 5.18 до 5.24 GHz (4 канала для W52)			
Число высокочастотных модулей	2	1	2	1
Интерфейс				
Число антенных соединителей	4	2	4	2
Тип антенных соединителей	N-type (female)	N-type (female)	RP-SMA (female)	RP-SMA (female)
10/100BaseT(X)LAN порт	2	1	2	1
RS-232 консольный порт	1, влагозащищенный RJ-45	1, влагозащищенный RJ-45	1, RJ-45	1, RJ-45
Индикаторы	PWR, FAULT, STATE, WLAN1, WLAN2, LAN1, LAN2	PWR, FAULT, STATE, WLAN, LAN	PWR1, PWR2, PoE, FAULT, STATE, WLAN1, WLAN2, 10M, 100M	PWR1, PWR2, PoE, FAULT, STATE, signal strength, CLIENT MODE, BRIDGE MODE, WLAN, 10M, 100M
Контакты аварии	1	1	1	1
Цифровые входы	2	2	2	2
DI/DO тип соединителя	8-pin M12 (A-coding)		10-pin терминальный блок	
Физические характеристики				
Корпус	Металлический (IP67)	Металлический (IP67)	Металлический (IP30)	Металлический (IP30)
Вес	1.22 кг	1.2 кг	880 г	850 г
Размеры (мм)	224 x 147.7 x 66.5		62.05 x 135 x 105	53.6 x 135 x 105
Установка	Настенная (стандартно), DIN-Rail (опционально), подвеска (опционально)	Настенная (стандартно), DIN-Rail (опционально), подвеска (опционально)	DIN-Rail (стандартно), настенная (опционально)	DIN-Rail (стандартно), настенная (опционально)
Условия эксплуатации				
Рабочая температура	от -40 до 75°C	от -40 до 75°C	от 0 до 60°C или от -40 до 75°C	от 0 до 60°C или от -40 до 75°C
Относительная влажность	от 5 до 95% RH	от 5 до 95% RH	от 5 до 95% RH	от 5 до 95% RH
Температура хранения	от -40 до 85°C	от -40 до 85°C	от -40 до 85°C	от -40 до 85°C
Требования к питанию				
Входное напряжение	Резервируемое входное напряжение (от 12 до 48 VDC)			
Соединитель	5-pin M12 (A-coding)		10-pin терминальный блок	
IEEE 802.3af 48 VDC PoE	√	√	√	√
Защита от неправильной полярности	√	√	√	√
Сертификаты				
Radio	EN300 328, EN301 893, ARIB STD-33/T66/T71 (Japan)			
EMC	EN301 489-1/-17, FCC Part 15, EN55022, EN55024	EN301 489-1/-17, FCC Part 15, EN55022, EN55024, IEC61000-6-2/-4	EN301 489-1/-17, FCC Part 15, EN55022, EN55024	EN301 489-1/-17, FCC Part 15, EN55022, EN55024, IEC61000-6-2/-4
Safety	---	EN60950-1, UL60950-1	---	EN60950-1, UL60950-1
EMC совместимость	---	EN50155, EN50121-4	---	EN50155, EN50121-4

Беспроводные Serial сервера



	NPort® W2004	NPort® W2150 Plus NPort® W2150 Plus-T	NPort® 2250 Plus NPort® 2250 Plus-T
WLAN интерфейс			
IEEE 802.11b/g	√	---	---
IEEE 802.11a/g/b	---	√	√
Тип модуляции	DSSS/OFDM	DSSS/OFDM	DSSS/OFDM
WEP	64/128-bit шифрование данных		
WPA, WPA2, 802.11i	Enterprise mode и Pre-Share Key (PSK) mode		
Шифрование	---	128-bit TKIP/AES-CCMP EAP-TLS, PEAP/GTC, PEAP/MD5, PEAP/MSCHAPV2, EAP-TTLS/PAP, EAP-TTLS/CHAP, EAP-TTLS/MSCHAP, EAP-TTLS/MSCHAPV2, EAP-TTLS/EAP-MSCHAPV2, EAP-TTLS/EAP-GTC, EAP-TTLS/EAP-MD5, LEAP	
Максимальная скорость передачи	54 Mbps	54 Mbps	54 Mbps
Максимальное рабочее расстояние	300 м	100 м	100 м
LAN интерфейс			
Ethernet порты	1 x 10/100 Mbps (RJ45)	1 x 10/100 Mbps (RJ45)	1 x 10/100 Mbps (RJ45)
1.5 KV Magnetic Isolation Protection	√	√	√
Serial интерфейс			
Число портов	4	1	2
Serial стандарты	RS-232/422/485	RS-232/422/485	RS-232/422/485
Соединитель	RJ45	DB9-M	DB9-M
Консольный порт	√	---	---
Serial параметры	Биты данных: 5, 6, 7, 8; Стоп биты: 1, 1.5, 2; Паритет: None, Even, Odd, Space, Mark	Биты данных: 5, 6, 7, 8; Стоп биты: 1, 1.5, 2; Паритет: None, Even, Odd, Space, Mark	Биты данных: 5, 6, 7, 8; Стоп биты: 1, 1.5, 2; Паритет: None, Even, Odd, Space, Mark
Контроль потока	RTS/CTS, XON/XOFF, DTR/DSR	RTS/CTS, XON/XOFF	RTS/CTS, XON/XOFF
Скорость	от 50 bps до 460.8 Kbps	от 50 bps до 921.6 Kbps	от 50 bps до 921.6 Kbps
Лог-файл Serial данных	64 KB	64 KB	64 KB
Программное обеспечение			
Сетевые протоколы	ICMP, IP, TCP, UDP, DHCP, Telnet, DNS, SNMP V1/V2c, HTTP, SMTP, SNMP, SSH, HTTPS		
Опции конфигурации	Web Console, Serial Console, Telnet Console, Windows Utility		
Управление	---	SNMP MIB-II	SNMP MIB-II
Опции безопасной конфигурации	HTTPS, SSH	HTTPS, SSH	HTTPS, SSH
Утилиты	NPort® Search Utility и NPort® Windows Driver manager		
Windows Real COM драйвера	Windows 95, 98, ME, NT, 2000, XP x86/x64, 2003 x86/x64, Vista x86/x64, 2008 x86/x64, Embedded CE 5.0/6.0, XP Embedded		
Fixed TTY драйвера	SCO Unix, SCO OpenServer, UnixWare 7, UnixWare 2.1, SVR 4.2, QNX 4.25, QNX 6, Solaris 10, FreeBSD, AIX 5.x, HP-UX 11i		
Linux Real TTY драйвера	Linux 2.4.x/2.6.x		
Физические характеристики			
Корпус	Металлический (IP30)	Алюминиевый	
Вес	1730 г	780 г	
Размеры (мм)	45.8 x 135 x 105	77 x 111 x 26	
Условия эксплуатации			
Рабочая температура	от 0 до 60°C	от 0 до 55°C или от -40 до 75°C	
Относительная влажность	от 5 до 95% RH	от 5 до 95% RH	
Температура хранения	от -20 до 85°C	от -40 до 85°C	
Требования к питанию			
Входное напряжение	от 12 до 48 VDC	от 12 до 48 VDC	
Потребление	685 mA @ 12 V, 340 mA @ 24 V, 185 mA @ 48 V	560 mA @ 12 V, 294 mA @ 24 V, 162 mA @ 48 V	
Сертификаты			
Safety	UL (UL60950-1), TÜV (EN60950-1)	UL (UL60950-1), TÜV (EN60950-1)	
Radio	CE (ETSI EN 300 328)	CE (ETSI EN 301 893, ETSI EN 300 328), ARIB RCR STD-33, ARIB STD-66	
EMC	CE (EN55022 and EN55024 Class A, ETSI EN 301 489-17, ETSI EN 301 489-1)	CE (EN55022 and EN55024 Class A, ETSI EN 301 489-17, ETSI EN 301 489-1)	
EMI	FCC (Part 15 Subpart B Class A, Subpart C)	FCC Part 15 (Subpart B Class A, Subpart C, Subpart E), VCCI	
Прочее			
MTBF (наработка на отказ)	81,501 часов	352,547 часов	352,034 часов



GSM/GPRS/EDGE/UMTS/HSDPA роутеры



	OnCell 5004-HSDPA	OnCell 5104-HSDPA	OnCell 5004	OnCell 5104	OnCell G3110-HSDPA	OnCell G3150-HSDPA	OnCell G3110	OnCell G3150
Мобильные интерфейсы								
Стандарты	UMTS/HSDPA		GSM/GPRS		UMTS/HSDPA		GSM/GPRS/EDGE	
Три полосы частот	850/1900/2100 MHz		---		850/1900/2100 MHz		---	
Четыре полосы частот	850/900/1800/1900 MHz		850/900/1800/1900 Mhz		850/900/1800/1900 MHz		---	
EDGE Multi-slot	Class 10	Class 10	---	---	Class 10	Class 10	Class 12	Class 12
EDGE Terminal Device	Class B	Class B	---	---	Class B	Class B	Class B	Class B
GPRS Multi-slot	Class 10	Class 10	Class 10	Class 10	Class 10	Class 10	Class 12	Class 12
GPRS Terminal Device	Class B	Class B	Class B	Class B	Class B	Class B	Class B	Class B
GPRS схемы кодирования	от CS1 до CS4	от CS1 до CS4	от CS1 до CS4	от CS1 до CS4	от CS1 до CS4	от CS1 до CS4	от CS1 до CS4	CS1 to CS4
WAN интерфейс								
Число портов	1	1	1	1	---	---	---	---
Ethernet	10/100M (RJ45)	10/100M (RJ45)	10/100M (RJ45)	10/100M (RJ45)	---	---	---	---
Изоляция	1.5 KV Magnetic Isolation Protection		---		---		---	
LAN интерфейс								
Число портов	4	4	4	4	1	1	1	1
Ethernet	10/100M (RJ45)	10/100M (RJ45)	10/100M (RJ45)	10/100M (RJ45)	10/100M (RJ45)	10/100M (RJ45)	10/100M (RJ45)	10/100M (RJ45)
Изоляция	1.5 KV Magnetic Isolation Protection		---		---		---	
SIM интерфейс								
Число SIM	2	2	2	2	1	1	1	1
SIM управление	3 V	3 V	3 V	3 V	3 V	3 V	3 V	3 V
Serial интерфейс								
Число портов	---	---	---	---	1	1	1	1
Serial стандарты	---	---	---	---	RS-232	RS-232/422/485	RS-232	RS-232/422/485
Соединитель	---	---	---	---	DB9-M	DB9-M и ТБ	DB9-M	DB9-M и ТБ
15 KV ESD Protection	---	---	---	---	√	√	√	√
2 KV Power EFT/Surge	---	---	---	---	√	√	√	√
Serial параметры	---	---	---	---	Биты данных: 5, 6, 7, 8; Стоп биты: 1, 1.5, 2; Паритет: None, Even, Odd, Space, Mark			
Контроль потока	---	---	---	---	RTS/CTS, XON/XOFF			
Скорость	---	---	---	---	от 50 bps до 921.6 Kbps			
Интерфейс ввода-вывода								
Контакты аварии	---	1	---	1	1	1	1	1
Цифровые входы	---	2	---	2	2	2	2	2
Программное обеспечение								
Сетевые протоколы	UDP/TCP, SNTP, ICMP, DDNS, DHCP/BOOTP, PPPoE, PPP, DNS Relay, HTTPS, Telnet				ICMP, TCP/IP, UDP, DHCP, Telnet, DNS, SNMP, HTTP, SMTP, HTTPS, SNTP, ARP, SSL			
Роутер/Firewall	NAT, port forwarding, routing				NAT, port forwarding			
Аутентификация	Локальные имя и пароль пользователя				Локальные имя и пароль пользователя			
Безопасность	IP фильтрация				IP лист доступа			
Рабочие моды	---	---	---	---	Real COM, Secure Real COM, TCP Server, Secure TCP Server, TCP Client, Secure TCP Client, UDP, RFC2217, Ethernet Modem, Virtual Modem, SMS Tunnel			
Опции конфигурации и управления	---	---	---	---	SNMP MIB-II, SNMP Private MIB, SNMPv1/v2c/v3, DDNS, IP Report, Web/Telnet/Serial-Console/SSH			
Утилиты	---	---	---	---	Provided for Windows 95/98/ME, Windows NT, Windows 2000/XP/2003/Vista/Server-2008, Windows XP/2003/Vista/Server-2008 x64 Edition			
Windows Real COM драйвера	---	---	---	---	Windows 95/98/ME, Windows NT, Windows 2000/XP/2003/Vista/Server 2008, Windows XP/2003/Vista/Server 2008 x64 Edition			
Fixed TTY драйвера	---	---	---	---	SCO Unix, SCO OpenServer 5, SCO OpenServer 6, UnixWare 7, SVR4.2, QNX 4.25, QNX 6, Solaris 10, FreeBSD 5, FreeBSD 6			
Linux Real TTY драйвера	---	---	---	---	Linux kernels 2.2.x, 2.4.x, 2.6.x			
OnCell Central	---	---	---	---	Централизованное управление для доступа по IP адресам из Internet			
Физические характеристики								
Корпус	Алюминиевый (IP30)	Алюминиевый (IP30)	Алюминиевый (IP30)	Алюминиевый (IP30)	Алюминиевый (IP30)			
Вес	505±5 г	645±5 г	505±5 г	645±5 г	440±5 г			
Размеры (мм)	158 x 103 x 34	160 x 103 x 50	158 x 103 x 34	160 x 103 x 50	28 x 126 x 93			
Условия эксплуатации								
Рабочая температура	от -30 до 55°C	от -30 до 55°C	от -30 до 55°C	от -30 до 55°C	от -30 до 55°C	от -30 до 55°C	от -30 до 55°C	от -30 до 55°C
Относительная влажность	от 5 до 95% RH	от 5 до 95% RH	от 5 до 95% RH	от 5 до 95% RH	от 5 до 95% RH	от 5 до 95% RH	от 5 до 95% RH	от 5 до 95% RH
Температура хранения	от -40 до 75°C	от -40 до 75°C	от -40 до 75°C	от -40 до 75°C	от -40 до 75°C	от -40 до 75°C	от -40 до 75°C	от -40 до 75°C
Требования к питанию								
Входное напряжение	от 12 до 48 VDC	от 12 до 48 VDC	от 12 до 48 VDC	от 12 до 48 VDC	от 12 до 48 VDC	от 12 до 48 VDC	от 12 до 48 VDC	от 12 до 48 VDC
Соединитель	1 ТБ, 1 разъем	2 ТБ	1 ТБ, 1 разъем	2 ТБ	2 ТБ	2 ТБ	2 ТБ	2 ТБ
Сертификаты								
Safety	UL (UL60950-1)							
RF	FCC part22H, FCC PART24F, EN301 489-1, EN301 489-7, EN301 511							
PTCRB	---	---	---	---	---	V	---	V
EMC	CE: EN55022 Class A / EN55024. FCC: FCC part 15 subpart B. Class A, EN61000-4-2 (ESD) Level 4, EN61000-4-3 (RS) Level 3, EN61000-4-4 (EFT) Level 4, EN61000-4-5 (Surge) Level 3, EN61000-4-8 Level 3, EN61000-4-12 Level 3							

Примечание: ТБ - терминальный блок

GSM/GPRS модемы и IP модемы



	OnCell G3111	OnCell 3151	OnCell 3211	OnCell 3251	OnCell G2100 OnCell G2100-T	OnCell G2150
Мобильные интерфейсы						
Стандарты	GSM/GPRS	GSM/GPRS	GSM/GPRS	GSM/GPRS	GSM/GPRS	GSM/GPRS
Четыре полосы частот	850/900/1800/1900 MHz					
GPRS Multi-slot Class	Class 10	Class 10	Class 10	Class 10	Class 10	Class 10
GPRS Terminal Device	Class B	Class B	Class B	Class B	Class B	Class B
GPRS схемы кодирования	от CS1 до CS4	от CS1 до CS4	от CS1 до CS4	от CS1 до CS4	от CS1 до CS4	от CS1 до CS4
LAN интерфейс						
Число портов	1	1	1	1	---	---
Ethernet	10/100 Mbps (RJ45)	10/100 Mbps (RJ45)	10/100 Mbps (RJ45)	10/100 Mbps (RJ45)	---	---
1.5 KV Magnetic Isolation Protection	√	√	√	√	---	---
SIM интерфейс						
Число SIM	1	1	1	1	1	1
SIM управление	3 V	3 V	3 V	3 V	3 V	3 V
Serial интерфейс						
Число портов	1	1	2	2	1	1
Serial стандарты	RS-232	RS-232/422/485	RS-232	RS-232/422/485	RS-232	RS-232/422/485
Соединитель	DB9-M	DB9-M	DB9-M	DB9-M	DB9-F	DB9-F и 5-pin ТБ
15 KV ESD Protection	√	√	√	√	√	√
2.5 KV Optical Isolation	---	---	---	---	---	√
2 KV Power EFT/Surge	√	√	√	√	---	---
Serial параметры	Биты данных: 5, 6, 7, 8; Стоп биты: 1, 1.5, 2; Паритет: None, Even, Odd, Space, Mark				Биты данных: 7, 8; Стоп биты: 1, 2; Паритет: None, Even, Odd, Space, Mark	
Контроль потока	RTS/CTS, XON/XOFF				RTS/CTS	
Скорость	от 50 bps до 921.6 Kbps				от 300 bps до 115.2 Kbps	
Программное обеспечение						
Сетевые протоколы	ICMP, TCP/IP, UDP, DHCP, Telnet, DNS, SNMP, HTTP, HTTPS, SMTP, SNMP, ARP				---	
Аутентификация	Локальные имя и пароль пользователя				---	
Безопасность	IP лист доступа				---	
Рабочие моды	Real COM, TCP Server, TCP Client, UDP, SMS Tunnel, Reverse Real COM				---	
Опции конфигурации и управления	SNMP MIB-II, v3, DDNS, IP Report, Web/Telnet/Serial Console, Serial Logging				---	
Утилиты	Provided for Windows 95/98/ME, Windows NT, Windows 2000/XP/2003/Vista/Server-2008, Windows XP/2003/Vista/Server-2008 x64				---	
Windows Real COM драйвера	Windows 95/98/ME, Windows NT, Windows 2000/XP/2003/Vista/Server-2008, Windows XP/2003/Vista/Server-2008 x64				---	
Программное обеспечение управления						
OnCell Central	Централизованное управление для доступа по IP адресам из Internet				---	
Физические характеристики						
Корпус	Алюминиевый (IP30)				ABS + PC (IP30)	
Вес	165±5 г		185±5 г		150 ± 5 г	
Размеры (мм)	111 x 77 x 26				27 x 123 x 79	
Условия эксплуатации						
Рабочая температура	от -30 до 55°C	от -30 до 55°C	от -30 до 55°C	от -30 до 55°C	от 0 до 55°C или от -30 до 75°C	от 0 до 55°C
Относительная влажность	от 5 до 95% RH	от 5 до 95% RH	от 5 до 95% RH	от 5 до 95% RH	от 5 до 95% RH	от 5 до 95% RH
Температура хранения	от -40 до 75°C	от -40 до 75°C	от -40 до 75°C	от -40 до 75°C	от -40 до 75°C	от -40 до 75°C
Требования к питанию						
Входное напряжение	от 12 до 48 VDC	от 12 до 48 VDC	от 12 до 48 VDC	от 12 до 48 VDC	от 12 до 48 VDC	от 12 до 48 VDC
Соединитель	1 разъем питания	1 разъем питания	1 разъем питания	1 разъем питания	1 разъем питания	1 разъем питания
Сертификаты						
Safety	UL (UL60950-1)					
RF	FCC part22H, FCC PART24F, EN301 489-1, EN301 489-7, EN301 511					
EMC	CE: EN55022 Class A / EN55024 FCC: FCC part 15 subpart B, Class A EN61000-4-2 (ESD) EN61000-4-3 (RS) EN61000-4-4 (EFT) EN61000-4-5 (Surge) EN61000-4-8 EN61000-4-12				CE (EN55022 Class A, EN55024) FCC part 15 subpart B Class A	