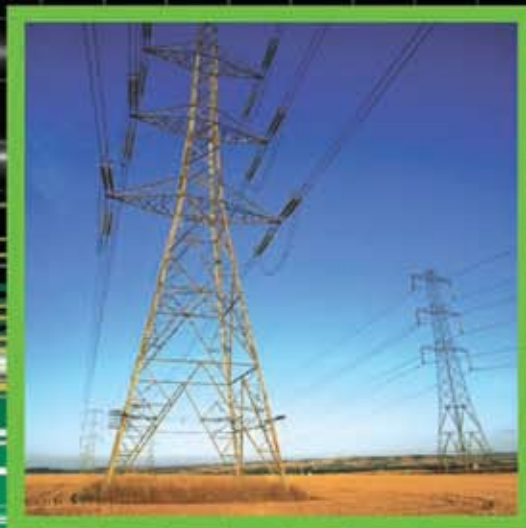


Индустриальные Ethernet решения MOXA 2009

Выбор оборудования



USB - Serial конверторы и USB HUB



Премьер-дистрибьютор MOXA Inc
на Украине - компания «Вектор» г. Киев

www.moxa.com.ua
sales@moxa.com.ua

MOXA®



USB-Serial конверторы



	UPort™ 1110	UPort™ 1130	UPort™ 1150	UPort™ 1150I	UPort™ 1250	UPort™ 1250I	UPort™ 1410	UPort™ 1450	UPort™ 1450I
USB интерфейс									
Совместимость	USB 1.0/1.1 и USB 2.0				USB 1.1/2.0				
Соединитель	USB type A			USB type B					
Скорость	12 Mbps (Full-Speed USB)				480 Mbps (Hi-Speed USB) и 12 Mbps (Full-Speed USB)				
Serial интерфейс									
Число портов	1 x RS-232	1 x RS-422/485	1 x RS-232/422/485	1 x RS-232/422/485	2 x RS-232/422/485	2 x RS-232/422/485	4 x RS-232	4 x RS-232/422/485	4 x RS-232/422/485
Соединитель	DB9 male	DB9 male	DB9 male	DB9 male	DB9 male	DB9 male	DB9 male	DB9 male	DB9 male
Коммуникационные параметры	Биты данных: 5, 6, 7, 8; Стоп биты: 1, 1.5, 2; Паритет: None, Even, Odd, Space, Mark								
Контроль потока	RTS/CTS, XON/XOFF								
FIFO	64 bytes	64 bytes	64 bytes	64 bytes	128 bytes	128 bytes	128 bytes	128 bytes	128 bytes
Скорость	от 50 bps до 921.6 Kbps								
Расширенная ESD защита	15 KV								
Оптическая изоляция	---	---	---	2 KV	---	2 KV	---	---	2 KV
Драйверная поддержка									
Windows 98/ME	√	√	√	√	---	---	---	---	---
Windows 2000	√	√	√	√	√	√	√	√	√
Windows XP/2003 x86/x64	√	√	√	√	√	√	√	√	√
Windows Vista x86/x64	√	√	√	√	√	√	√	√	√
Windows 2008 x86/x64	---	---	---	---	---	---	---	---	---
WinCE 5.0/6.0	√	√	√	√	√	√	√	√	√
Linux 2.4	√	√	√	√	√	√	√	√	√
Linux 2.6 x86/x64	√	√	√	√	√	√	√	√	√
Физические характеристики									
Корпус	ABS + PC			SECC листовый металл (1 мм), IP30					
Вес	65 г			75 г	180 г		720 г		
Размеры (мм)	38.4 x 60 x 20			52 x 80 x 22	77 x 26 x 111		204 x 30 x 125		
Условия эксплуатации									
Рабочая температура	от 0 до 55°C	от 0 до 55°C	от 0 до 55°C	от 0 до 55°C	от 0 до 55°C	от 0 до 55°C	от 0 до 55°C	от 0 до 55°C	от 0 до 55°C
Относительная влажность	от 5 до 95% RH	от 5 до 95% RH	от 5 до 95% RH	от 5 до 95% RH	от 5 до 95% RH	от 5 до 95% RH	от 5 до 95% RH	от 5 до 95% RH	от 5 до 95% RH
Температура хранения	от -20 до 70°C	от -20 до 70°C	от -20 до 70°C	от -20 до 70°C	от -20 до 70°C	от -20 до 70°C	от -20 до 70°C	от -20 до 70°C	от -20 до 70°C
Сертификаты									
EMI	FCC Part 15 Class B, EN61000-6-4				FCC, Part 15 Class A, EN61000-6-4				
Safety	---			---	UL, CUL, TÜV				
EMS	EN55022 Class B, EN55024, EN61000-3-2, EN61000-3-3, EN61000-4-2, EN61000-4-3, EN61000-4-4, EN61000-4-5, EN61000-4-6, EN61000-4-8, EN61000-4-11, EN61000-6-2				EN55022 Class A, EN55024, EN61000-3-2, EN61000-3-3, EN61000-4-2, EN61000-4-3, EN61000-4-4, EN61000-4-5, EN61000-4-6, EN61000-4-8, EN61000-4-11, EN61000-6-2				
Требования к питанию									
Потребление	30 mA @ 5 VDC	90 mA @ 5 VDC	77 mA @ 5 VDC	260 mA @ 5 VDC	360 mA @ 5 VDC	200 mA @ 12 VDC	290 mA @ 5 VDC	260 mA @ 12 VDC	360 mA @ 12 VDC

USB-Serial конвертеры



	UPort™ 1610-8	UPort™ 1650-8	UPort™ 1610-16	UPort™ 1650-16	UPort™ 2210	UPort™ 2410	UPort™ 2230	UPort™ 2430
USB интерфейс								
Совместимость	USB 1.0/1.1/2.0				USB 1.1/2.0			
Соединитель	USB type B							
Скорость	480 Mbps (Hi-Speed USB) и 12 Mbps (Full-Speed USB)							
Serial интерфейс								
Число портов	8 x RS-232	8 x RS-232/422/485	16 x RS-232	16 x RS-232/422/485	2 x RS-232	4 x RS-232	2 x RS-422/485	4 x RS-422/485
Соединитель	DB9 male	DB9 male	DB9 male	DB9 male	DB9 male	DB9 male	DB9 male	DB9 male
Коммуникационные параметры	Биты данных: 5, 6, 7, 8; Стоп биты: 1, 1.5, 2; Паритет: None, Even, Odd, Space, Mark							
Контроль потока	RTS/CTS, XON/XOFF							
FIFO	128 bytes	128 bytes	128 bytes	128 bytes	16 bytes	16 bytes	16 bytes	16 bytes
Скорость	от 50 bps до 921.6 Kbps							
Расширенная ESD защита	15 KV	15 KV	15 KV	15 KV	15 KV	15 KV	15 KV	15 KV
Оптическая изоляция	---	---	---	---	---	---	---	---
Драйверная поддержка								
Windows 98/ME	---	---	---	---	---	---	---	---
Windows 2000	√	√	√	√	√	√	√	√
Windows XP/2003 x86/x64	√	√	√	√	√	√	√	√
Windows Vista x86/x64	√	√	√	√	√	√	√	√
Windows 2008 x86/x64	---	---	---	---	√	√	√	√
WinCE 5.0/6.0	√	√	√	√	---	---	---	---
Linux 2.4	√	√	√	√	√	√	---	---
Linux 2.6 x86/x64	√	√	√	√	√	√	√	√
Физические характеристики								
Корпус	SECC листовый металл (1 mm), IP30				Поликарбонат (PC)			
Вес	835 г	835 г	2475 г	2475 г	120 г	210 г	---	---
Размеры (мм)	204 x 44 x 125	204 x 44 x 125	440 x 45.5 x 198.1	440 x 45.5 x 198.1	70 x 35 x 120	80 x 35 x 185	70 x 35 x 120	80 x 35 x 185
Условия эксплуатации								
Рабочая температура	от 0 до 55°C	от 0 до 55°C	от 0 до 55°C	от 0 до 55°C	от 0 до 55°C	от 0 до 55°C	от 0 до 55°C	от 0 до 55°C
Относительная влажность	от 5 до 95% RH	от 5 до 95% RH	от 5 до 95% RH	от 5 до 95% RH	от 5 до 95% RH	от 5 до 95% RH	от 5 до 95% RH	от 5 до 95% RH
Температура хранения	от -20 до 70°C	от -20 до 70°C	от -20 до 70°C	от -20 до 70°C	от -20 до 70°C	от -20 до 70°C	от -20 до 70°C	от -20 до 70°C
Сертификаты								
EMI	FCC Part 15 Class A, EN61000-6-4				FCC Part 15 Class B, EN61000-6-4			
Safety	UL, CUL, TÜV				---			
EMS	EN55022 Class A, EN55024, EN61000-3-2, EN61000-3-3, EN61000-4-2, EN61000-4-3, EN61000-4-4, EN61000-4-5, EN61000-4-6, EN61000-4-8, EN61000-4-11, EN61000-6-2				EN55022 Class B, EN55024, EN61000-3-2, EN61000-3-3, EN61000-4-2, EN61000-4-3, EN61000-4-4, EN61000-4-5, EN61000-4-6, EN61000-4-8, EN61000-4-11, EN61000-6-2			
Требования к питанию								
Потребление	230 mA @ 12 VDC	340 mA @ 12 VDC	130 mA @ 100 VAC	150 mA @ 100 VAC	140 mA @ 5 VDC	240 mA @ 5 VDC	---	---

USB Hub



	UPort™ 404	UPort™ 407	UPort™ 404-T	UPort™ 407-T	UPort™ 204	UPort™ 207
USB интерфейс						
Совместимость	USB 1.1/2.0 compliant					
Upstream USB порт	1 (Type B)					
Downstream USB порт	4 (Type A)	7 (Type A)	4 (Type A)	7 (Type A)	4 (Type A)	7 (Type A)
Скорость	480 Mbps (Hi-Speed USB) и 12 Mbps (Full-Speed USB)					
Ток	500 mA max. на канал					
Физические характеристики						
Корпус	Алюминий				Поликарбонат (PC)	
Размеры (мм)	80 x 35 x 130	100 x 35 x 192	80 x 35 x 130	100 x 35 x 192	80 x 35 x 130	100 x 35 x 195
Условия эксплуатации						
Рабочая температура	от 0 до 60°C	от 0 до 60°C	от -40 до 85°C	от -40 до 85°C	от 0 до 60°C	от 0 до 60°C
Относительная влажность	от 5 до 95% RH	от 5 до 95% RH	от 5 до 95% RH	от 5 до 95% RH	от 5 до 95% RH	от 5 до 95% RH
Температура хранения	от -20 до 75°C	от -20 до 75°C	от -40 до 85°C	от -40 до 85°C	от -20 до 75°C	от -20 до 75°C
Сертификаты						
EMI	FCC, Part 15 Class A, EN61000-6-4					
Safety	UL508, LVD					
EMS	EN61000-3-2, EN61000-3-3, EN61000-4-2, EN61000-4-3, EN61000-4-4, EN61000-4-5, EN61000-4-6, EN61000-4-8, EN61000-4-11, EN61000-6-2					
Требования к питанию						
Потребление	1300 mA @ 12 VDC	2300 mA @ 12 VDC	1300 mA @ 12 VDC	2300 mA @ 12 VDC	1210 mA @ 12 VDC	2170 mA @ 12 VDC